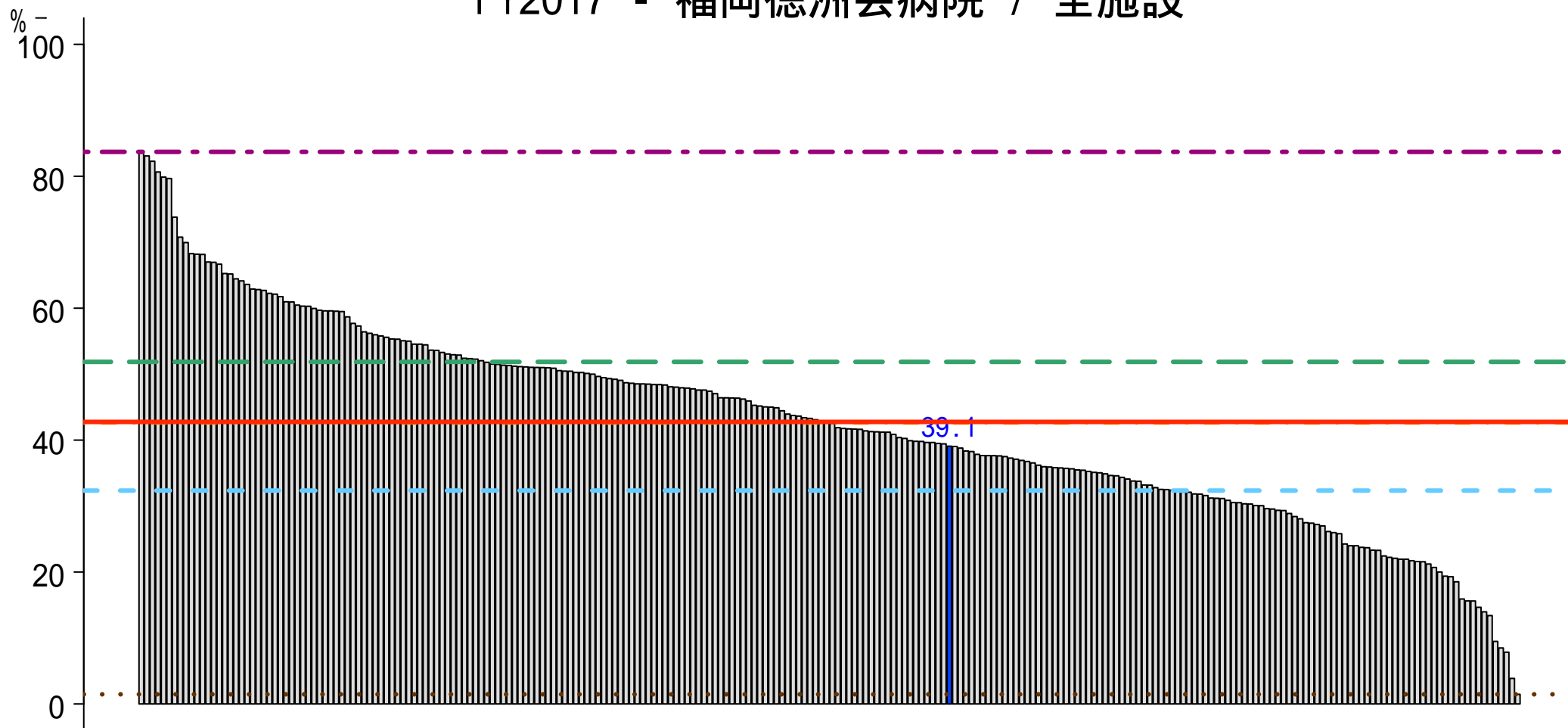


一般-1-a 患者満足度（外来患者） 満足

分子: 「この病院について総合的にはどう思われますか？」の設問に満足と回答した外来患者数
分母: 患者満足度調査に回答した外来患者数

FY2017 - 福岡徳洲会病院 / 全施設



n 248

... 最小値 1.46 % - - 25%tile 32.35 % . - . 中央値 42.68 % — 平均值 42.76 % - - 75%tile 51.86 % - - 最大値 83.70 %