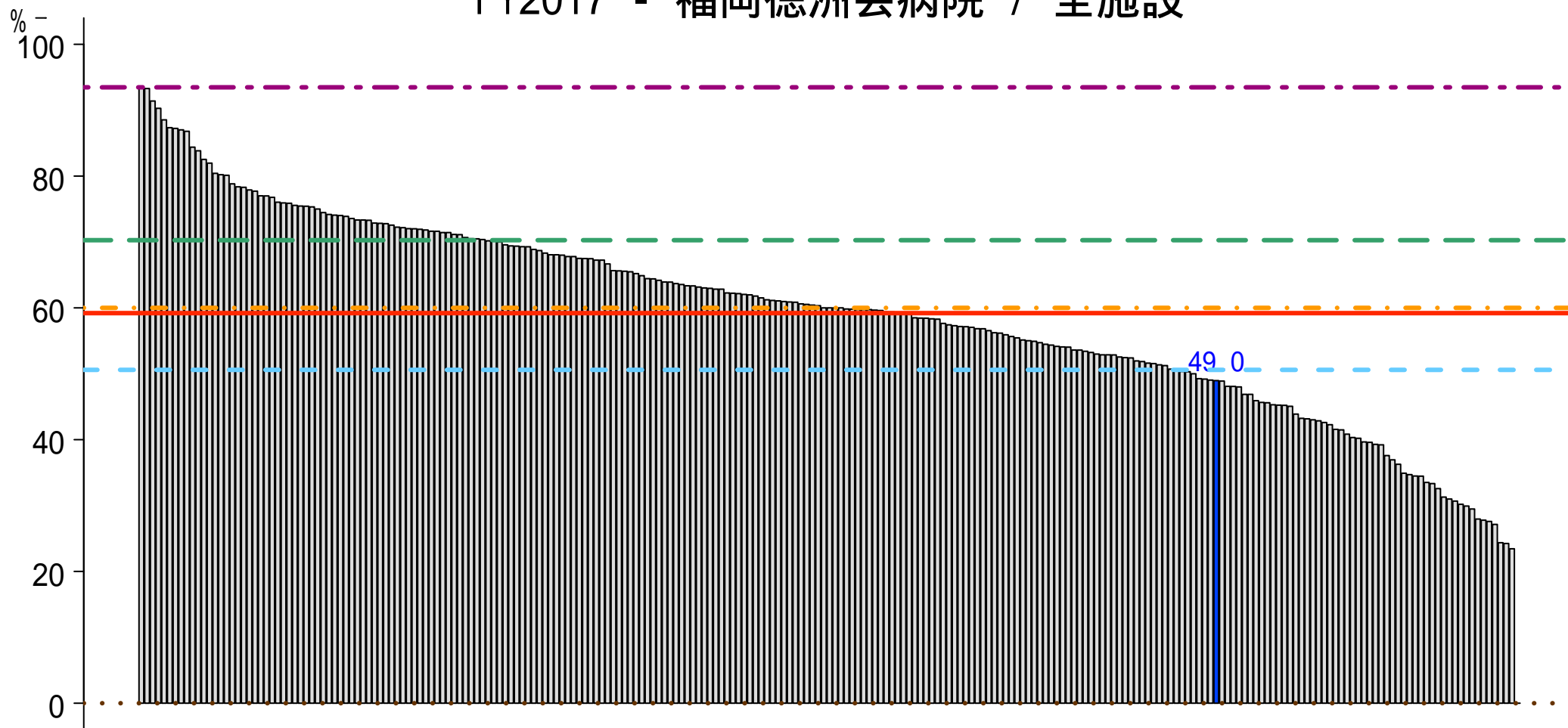


# 一般-2-a 患者満足度（入院患者） 満足

分子: 「この病院について総合的にはどう思われますか？」の設問に満足と回答した入院患者数  
分母: 患者満足度調査に回答した入院患者数

## FY2017 - 福岡徳洲会病院 / 全施設



n 243

... 最小値 0.0 %    - - 25%tile 50.6 %    . - . 中央値 60.0 %    — 平均値 59.2 %    - - 75%tile 70.3 %    - - 最大値 93.5 %