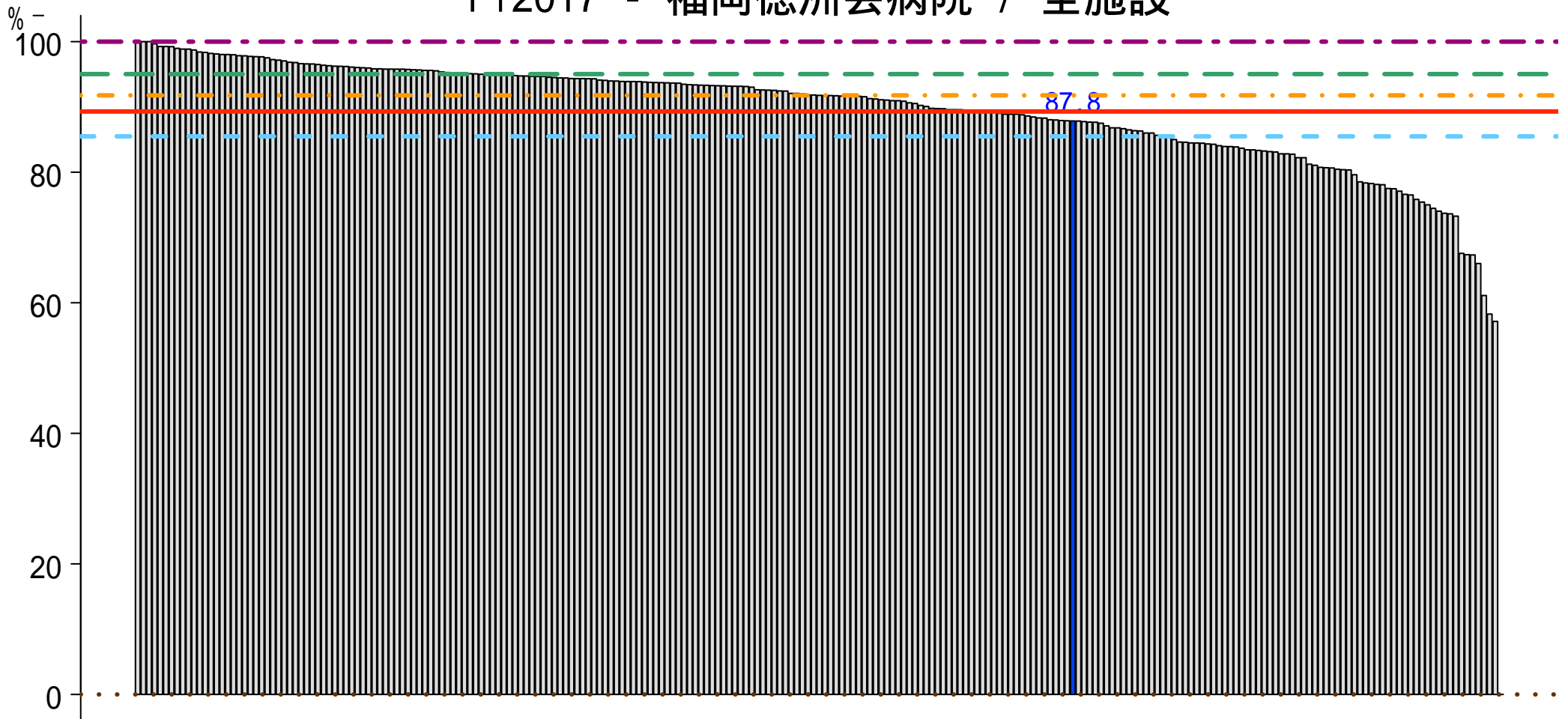


一般-2-b 患者満足度（入院患者） 満足またはやや満足

分子: 「この病院について総合的にはどう思われますか？」の設問に満足またはやや満足と回答した入院患者数
分母: 患者満足度調査に回答した入院患者数

FY2017 - 福岡徳洲会病院 / 全施設



n 243

... 最小値 0.0 % - - 25%tile 85.5 % . - . 中央値 91.8 % — 平均値 89.3 % - - 75%tile 95.0 % - - - 最大値 100.0 %